

校友会メール・ホームカミングデー増刊号(2014年11月2日)

大阪府立大学校友会・卒業生室

# 府大ニュース



大阪府立大学 校友会  
OSAKA PREFECTURE UNIVERSITY ALUMNI ASSOCIATION

[www.opucr.osakafu-u.ac.jp](http://www.opucr.osakafu-u.ac.jp)

0

2014年の  
トピックス  
ご紹介！

1

TOPICS!

しばさき ともか

2014年7月

# 柴崎友香さん 芥川賞！！

第151回芥川賞の選考会が7月17日に行われ、本学卒業生である柴崎友香さんの「春の庭」(文芸春秋)の受賞が決まりました。

柴崎さんは大阪府生まれ。1997年本学を卒業後、会社員を経て99年に作家デビュー、「寝ても覚めても」で10年に野間文芸新人賞を受賞。芥川賞は4回目の候補で受賞となりました。

在学中は地理学を専攻され、また写真部にも所属されていました。これからのさらなる活躍に、皆様もどうぞご注目ください。



1997年総合科学部  
(国際文化コース人文地理学専攻)卒業

## 大阪府立大学出身 芥川賞・直木賞作家

H26年度文化勲章受章！！

この

### 河野多恵子さん

(大阪府女子専門学校1947年卒)  
第49回芥川賞(1963年)「蟹」

### 東野圭吾さん

(大阪府立大学工学部1981年卒)

第134回直木賞(2006年)  
「容疑者Xの献身」



こめたに

### 米谷ふみ子さん

(大阪女子大学学芸学部  
国文学科1953年卒)  
第94回芥川賞(1985年)  
「過越しの祭」

### 藤本義一さん

(大阪府立大学  
経済学部1958年卒)  
第71回直木賞(1974年)  
「鬼の詩」

#### 出身大学ランキング

##### 芥川賞

1位	早稲田大学	27人
2位	東京大学	20人
3位	慶應義塾大学	8人
4位	法政大学	6人
5位	明治大学	4人
5位	東京外国語大学	4人
5位	京都大学	4人
8位	大阪府立大学	3人
8位	九州大学	3人

##### 直木賞

1位	早稲田大学	31人
2位	東京大学	13人
2位	慶應義塾大学	13人
4位	成蹊大学	4人
4位	山形大学	4人
6位	大阪大学	3人
6位	東北大学	3人
6位	九州大学	3人
6位	立教大学	3人
6位	中央大学	3人
6位	國學院大学	3人
12位	大阪府立大学	2人
12位	一橋大学	2人

研究

## 植物工場研究センター

2014年8月

完全人工光をもちいた新世代植物工場が竣工！



- 遠赤色（波長750nm付近）を含めた4色の植物育成用LED照明を活用
- 苗選別ロボットや自走式搬送ロボットなどの独自技術を導入



11/2ホームカミングデーの日もC22棟にて販売（イベント案内地図参照）

フリルレタス  
バダビアレタス  
1袋150円



研究

## 新研究拠点 「BNCT研究センター」開設！

2014年5月



5月21日、中百舌鳥キャンパス内「BNCT研究センター」が開設されました。BNCT研究センターは、産学官の共同研究により先進的な癌治療法であるホウ素中性子捕捉療法（BNCT）の実現・高度化を図る事を目的として、ホウ素薬剤研究に特化した研究開発拠点です。

5

研究

平成26年度

# 文部科学大臣表彰

2014年4月

公立大学研究者の受賞は5大学7件で、1大学での複数研究者の受賞は公立大学では唯一

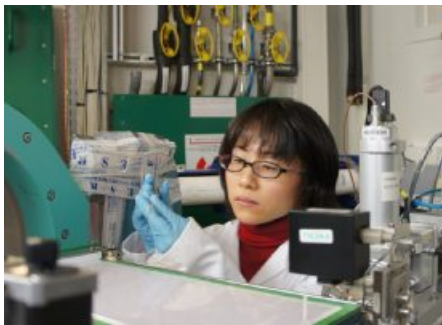
「科学技術賞 研究部門」東健司教授（大学院工学研究科）

「金属材料の高延性化に関する研究」

「若手科学者賞」牧浦理恵特別講師

（21世紀科学研究機構ナノ科学・材料研究センター）

「有機-無機複合ナノ構造体の構築と機能創出に関する研究」



研究

平成25年度JST(科学技術振興機構)の公募事業

## A-STEP 採択件数 日本一

平成25年度採択件数ベスト10

順位	機関名	採択件数
1位	大阪府立大学	30
2位	名古屋大学	23
3位	大阪大学	22
4位	九州大学	21
5位	名古屋工業大学	21
6位	東北大学	18
7位	京都大学	17
8位	山形大学	17
9位	独立行政法人産業技術総合研究所	17
10位	北海道大学	17

A-STEPは、大学等で生まれた国民経済上重要な研究成果を実用化につなげるための技術移転支援プログラムです。

A-STEP(FSステージ探索タイプ)の採択ランキングで、本学は平成23年度に初めて日本一になり、平成25年度も再び採択件数日本一となりました。

採択件数枠が大きく減少する中で、本学教員の基礎研究力と実用化につながる研究であることが高く評価されました。



学生達の活躍

## アメフト部「SHRIKES(シュライクス)」 アイスホッケー部「BLUE EGRETS」 ともに2013年関西2部優勝！

2013年11月



アメフト部シュライクスは2013年関西学生2部リーグAブロックの単独首位となり、1部リーグ入替戦進出を決めました！

2013年12月8日、神戸大学との1部入替戦に挑み、残念ながら敗れてしまいましたが、その活躍はニュース番組にも取り上げられました。

2014年シーズンは現在暫定3位。11/2が最終戦！



アイスホッケー部ブルーイグレッツは2013年度のリーグ戦で2部優勝という戦績を残し、入れ替え戦でも勝利を勝ち取り、3年ぶりに見事1部昇格を果たしました！

2014年シーズンは1部Bリーグで2位確定

ちなみにSHRIKEは百舌鳥、EGRETは白鷺という意味です。

学生達の活躍

## 馬術部主将 関西学生馬術大会で優勝！

2014年5月



5月5・6日に、兵庫県三木市にある三木ホースランドパークで第49回全関西学生馬術大会が行われ、馬術部主将の林貴秋さんが「中障害飛越競技B」競技で見事優勝！

17年ぶりの快挙となりました。おめでとうございます！！



学生達の活躍

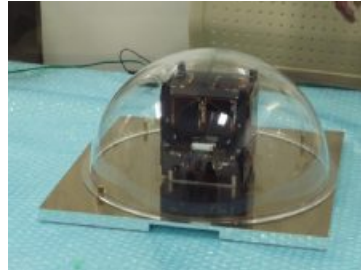
オブサット

# 府大の超小型衛星OPUSAT搭載の H2Aロケット打ち上げ成功！

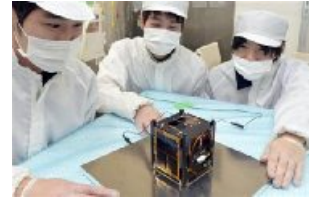
2014年2月



H2Aロケット



OPUSAT本体:10センチメートル立方  
1キログラム級の超小型人工衛星。  
愛称 こすもず



府大の学生たちが開発

「まいど1号」開発の経験を出発点として、人工衛星の設計・開発・試験・運用すべてを学生が主体となって開発を進めてきました。宇宙航空研究開発機構(JAXA)に納品され、全球降水観測計画(GPM)主衛星の相乗り小型副衛星のひとつとしてH-2Aロケットに搭載。2014年2月28日に、種子島宇宙センターより打ち上げられ、衛星軌道投入も成功！

10

学生達の活躍

## 鳥人間コンテスト2013 大会新記録で3位に入賞!

### 2014年も期待されたが惜しくも記録なし

ウインドミルクラブ  
(塚・風車の会)が、  
琵琶湖にて開催される  
鳥人間コンテストに参加

2014年7月



創基  
130年

# 創基130年記念基金 寄附総額2億円！

～2013年

卒業生をはじめ多くの皆さまよりご寄附をいただき、誠にありがとうございました。  
府大創基130年記念事業を着実に進めています。



I-siteなんば オープン！



国際交流会館  
2015年春  
オープン予定！

12

創基  
130年

# 府大“逍遙の杜”完成

2014年9月

## 「浪速大学門柱周辺の整備」

A1棟(旧教養部1号館・旧総合科学部1号館)横、310筋沿いに、創基130年記念事業の一つとして、本学に関わる歴史的構造物を集め「逍遙の杜」として整備しました。  
1990年頃に大仙から中百舌鳥キャンパスに移設され、昨年度までB6棟(旧獣医2号館)横にいたリスの像や浪速大学門柱などを見ることができます。

★場所は、ホームカミングデー記念品「空から見るキャンパス今昔」の地図をご参照ください



# 府大グッズ・お土産のご紹介

～府大と地元企業がコラボして生まれたお菓子～

Uホール(11:00～12:30)、体育館パーティー会場(11:30～14:30)にて販売



「府大の四季彩」 税込700円

府大産のカボチャや清見オレンジなどを使い、地元企業、府大教職員と学生と一緒に作り上げた色鮮やかなお菓子の詰め合わせです。パッケージデザインを担当した学生によると土産店を巡ってイメージを膨らませたり、「和」の雰囲気を出すために手書き文字にこだわったそうです。



Habikino無花果(いちじく) 税込918円

大阪府立大学栄養療法学科の学生が研究・開発に携わり、生まれた新製品です。キャンパスがある地元、羽曳野の特産いちじくがどれもたっぷり入った、コナツミルクムース・和らび餅・羽曳野ワインゼリーの3種類のスイーツの詰め合わせです。体に良い栄養素を多く含んだ大阪産のとっても美味しいデザートを是非お召し上がりください。

## 府大マーク入り「瓦せんべい」

箱入り12枚 税込545円

ご家庭や会社にもって帰ってお土産として配れます。慣れ親しんだ風味。



体育館パーティー会場にて販売(11:30～14:30)

## お酒「なにわの育(はぐくみ)」

税込1760円

本学が長年保存維持してきた古代米の中から選別した酒好適米「アサムラサキ」を使い、河内長野の天野酒醸造元である西條合資会社の協力を得て完成しました。

この清酒は、抗酸化作用・抗がん作用があるといわれているアントシアニンが多く含まれておりピンク色をしています。府大ブランドの健康酒。



古代米「アサムラサキ」使用  
大阪府立大学×天野酒

B14棟  
(府大池横)  
生協売店にて販売  
(13:30～15:00)